



Itinéraires dessaisonnés

Résultats 2015

Question : *Quelles sont les performances des variétés testées sur des itinéraires dessaisonnés ?*

Note : Nous entendons par « itinéraire dessaisonné », des itinéraires techniques où des plants sont passés en chambre froide sous forme de « longues cannes », puis sont sortis et installés dans les abris au cours du printemps ou de l'été (pour les variétés non remontantes).

Dispositif

- Longues cannes
- Sorties frigo : mi juillet
- Abris : bi-tunnel

Résultats

→ Rendement

variété	rendement commercial (kg / plants)	Non commercial isable (%)	mortalité (%)	rendement [corrigé] (kg/pl)	poids moyen pondéré (g/fruit)	Poids moyen (MINI) (g/fruit)	Poids moyen (MAXI) (g/fruit)
TULAMEEN	2,1	0,8%	7%	2,3	3,8	2,2	6,8
COWICHAN	1,1	0,8%	41%	1,5	4,0	2,4	5,3
TADMOR	1,1	1,8%	47%	1,7	4,3	3,4	7,6
TULAMAGIC	2,4	0,6%	(0%)	2,4	4,4	3	6,1

Programme d'expérimentation Framboise

Rédaction de la fiche : Amélie DEVILLEPOIX (Invenio)

- Version décembre 2015

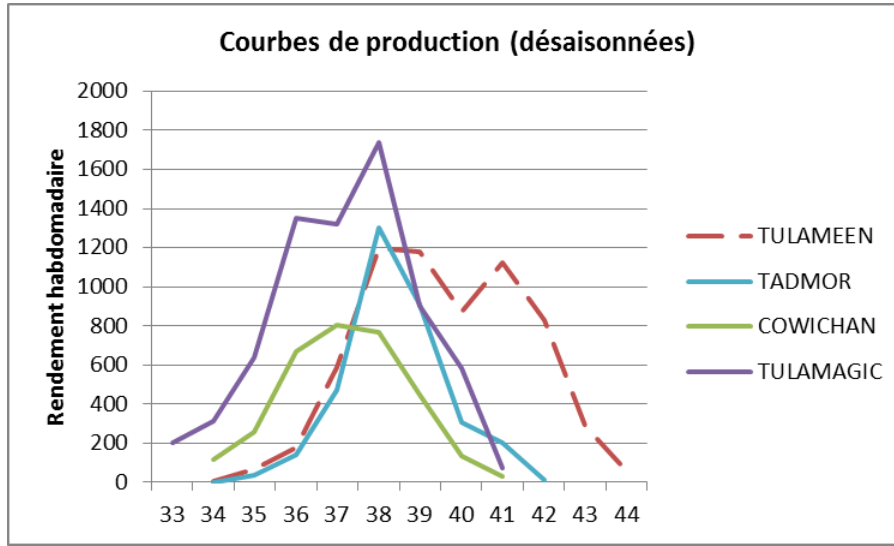
Suivi des essais : Joël LEYGNAC et Alain SOULINGEAS (ADIDA)

avec le soutien de :



Résultats (Suite)

→ *Courbes de production*



→ *Sensibilité variétale*

Dépérissements importants (>40%) pour les variétés Cowichan et Tadmor. Cela peut-être lié à la consigne d'irrigation commune aux différentes variétés (avec des besoins hydriques différents).

→ *Qualité des fruits*

Non évaluée.

Poursuite ?

Fin du programme en 2015. Pas d'évaluation variétale en itinéraire dessaisonné en 2016