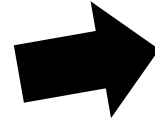
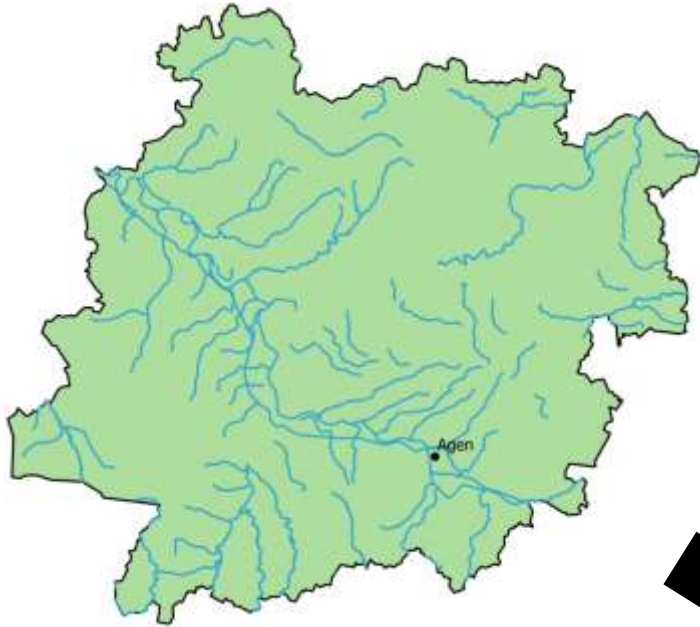




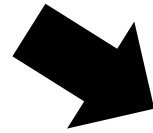
Les agriculteurs face au changement climatique 🌞🌡️

Une étude les pieds sur terre pour s'adapter au changement climatique de manière durable 💧

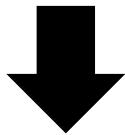
Constat :



Les risques climatiques ne cessent d'augmenter



Les mesures préconisées aujourd'hui sont peu ou pas appliquées



Des conflits autour des ressources émergent au sein des territoires



Ambition



Saisir les besoins des acteurs pour améliorer les mesures mises en place et proposer des mesures durables et viables.

COMPRENDRE

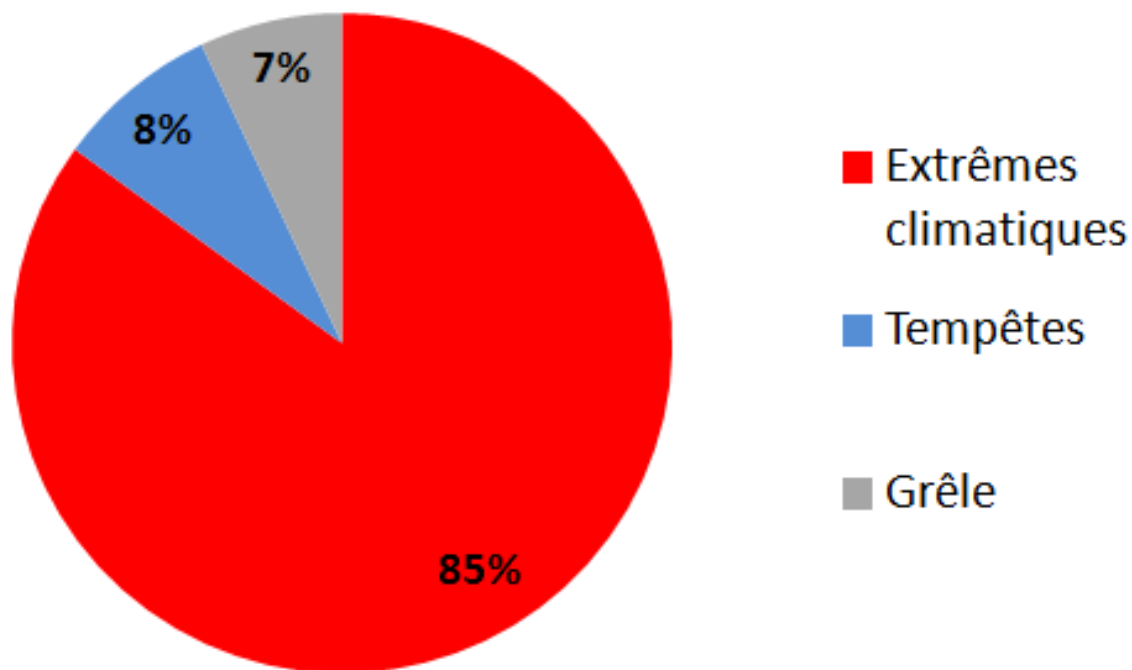
RELIER

PROPOSER

SOUTENIR

L'exploitant agricole du Lot et Garonne, témoin des effets du changement climatique :

Quel aléa climatique vous impacte majoritairement ?



40 agriculteurs interrogés au sein du Lot et Garonne.

2018

agriculteurs
r la

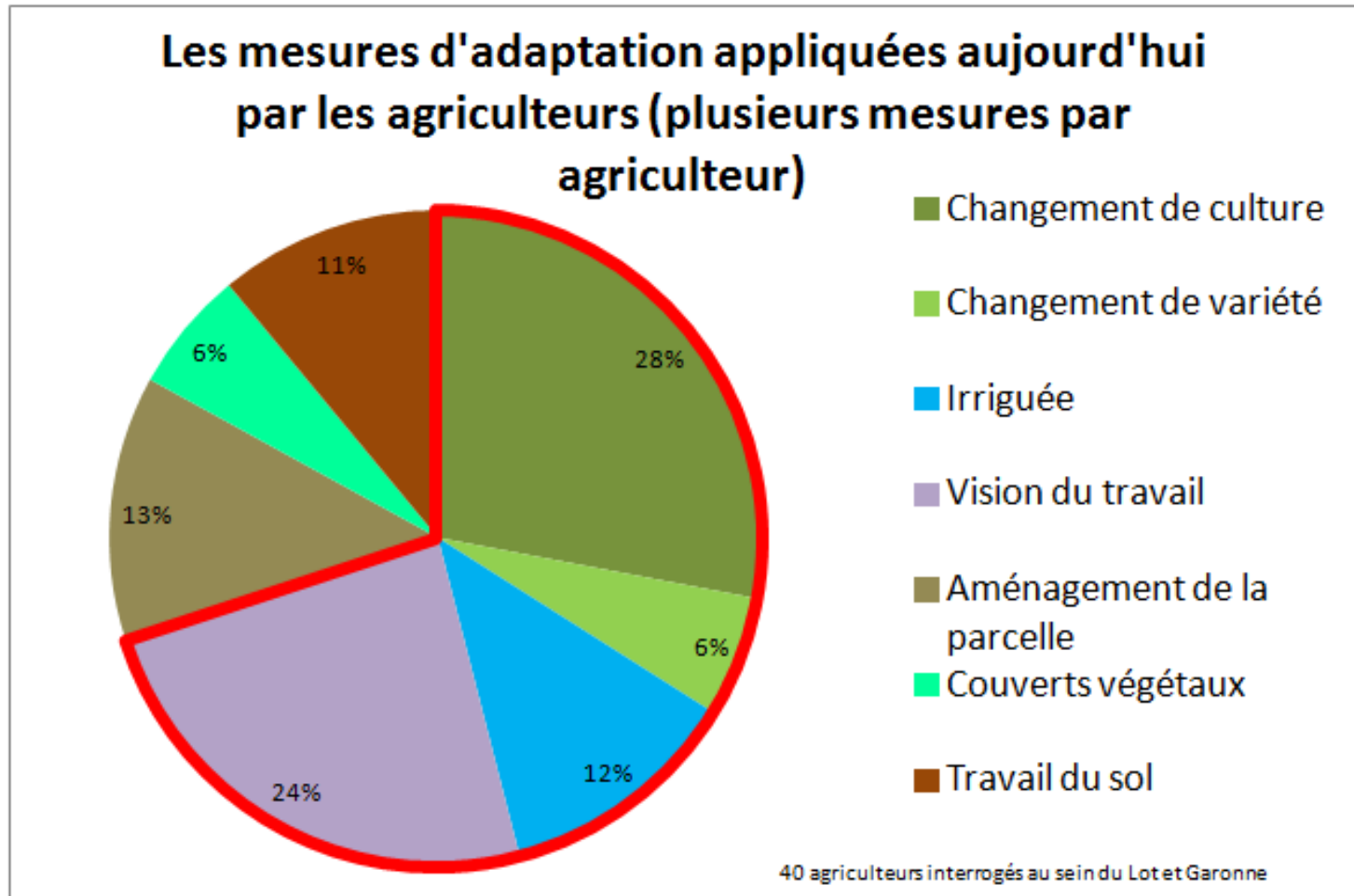
agriculteurs
és

in du Lot et Garonne.



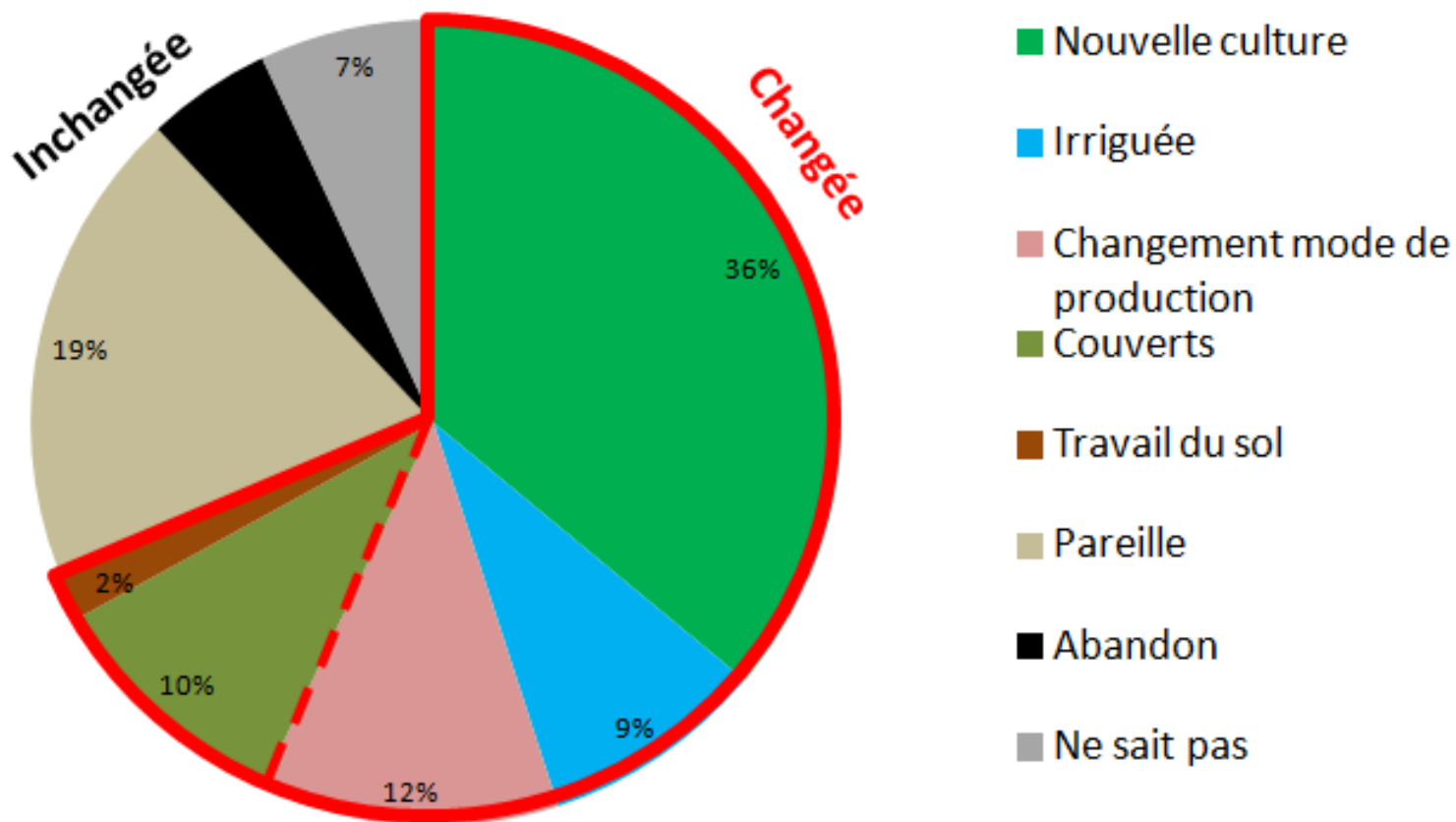
in

L'adaptation des agriculteurs jusqu'à **aujourd'hui** :



Demain et après demain face aux aléas climatiques :

D'ici 10 ans, comment imaginez vous votre exploitation ?



L'agriculteur commente sa fonction:

« Le changement climatique, ça me barbe... car rien n'est proposé. »

« Le changement on le vit au jour le jour. »

« Celui qui veut travailler dans le conventionnel est ignoré voire méprisé. »

« Il faut se reconnecter avec la réalité du terrain. »

« Le changement climatique, on est les 1^{er} à le subir, on le connaît bien! »


« Et dire qu'ils pensent nous apprendre ce qu'est l'érosion... »

« Le pulvérisateur fait aussi peur que la mitraille »

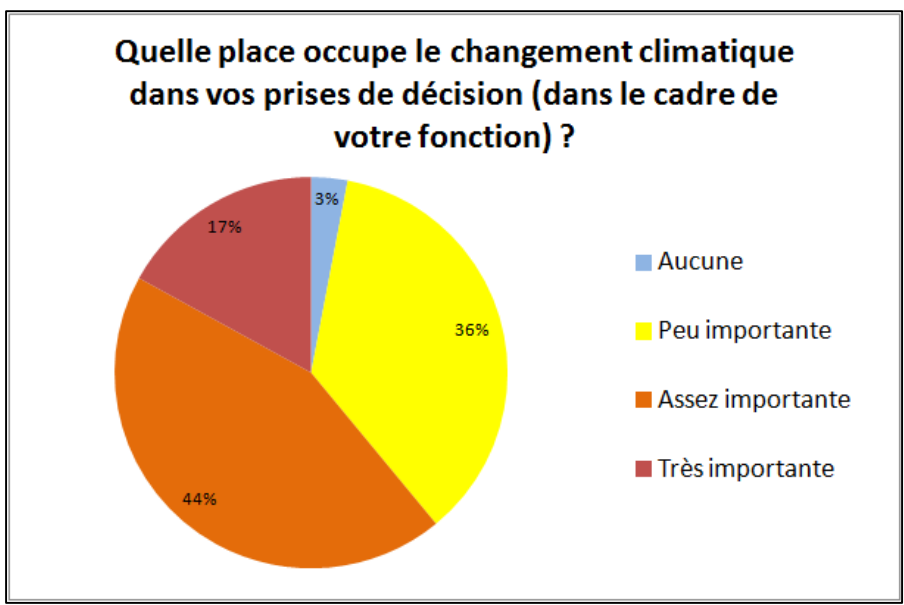
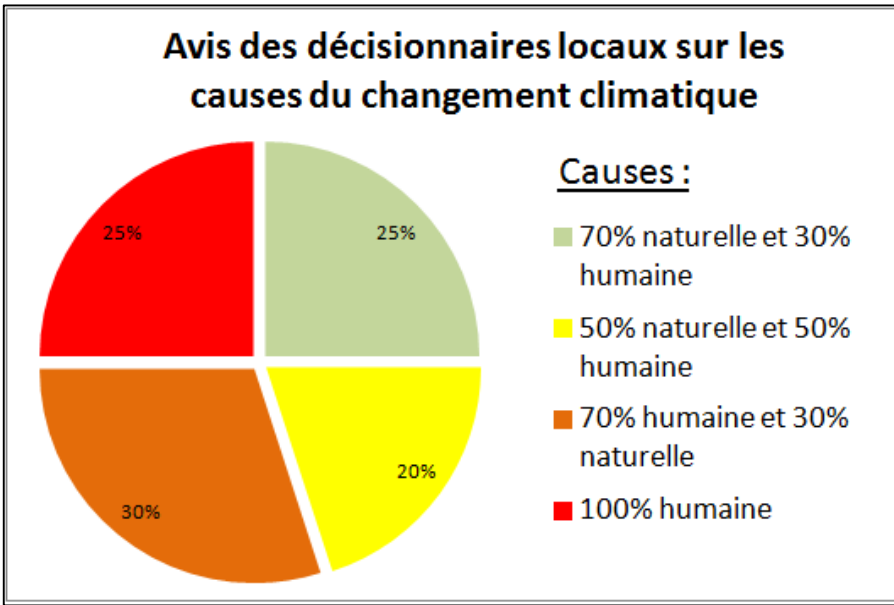
« Le changement climatique, on le voit, on le constate. »

« Ils ne cherchent pas à savoir ce qui est pulvérisé et en quelle quantité »

Les pieds sur terre :

- Une fonction devenue duale 
- Des mesures qui ne peuvent pas être mises en place
- Agriculture = facteur de risque, menace.

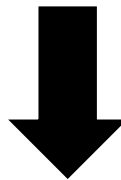
Les décisionnaires locaux, des moteurs de l'adaptation ?



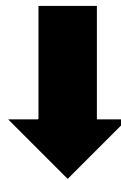
➔ Un changement climatique peu ou pas défini localement
Difficulté à s'approprier le changement climatique

Vision de l'adaptation agricole des Maires :

Type de soutien à l'adaptation	Nombre de mentionnements
Subventions	5
Aides à l'investissement	26
Recherche et développement	29
Aides à la prise de risque	5
Système d'assurance	4
Rien	0

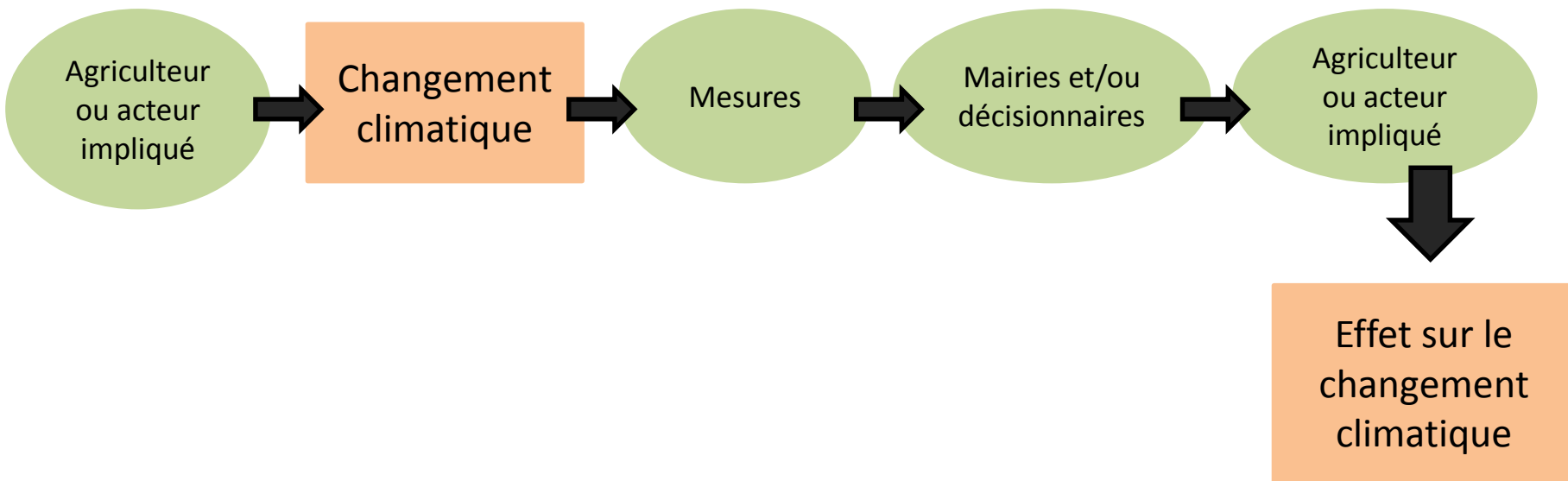


« **L'expérience du quotidien** » : une nécessité pour s'adapter et pallier aux risques.



Objectif : Instaurer une nouvelle culture du risque.

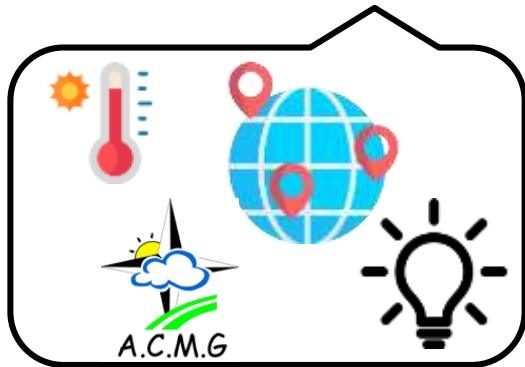
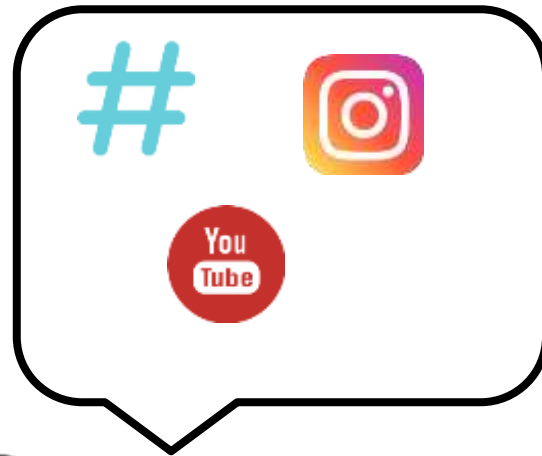
Actuellement :



Futur :



Communiquer pour une nouvelle culture du risque.

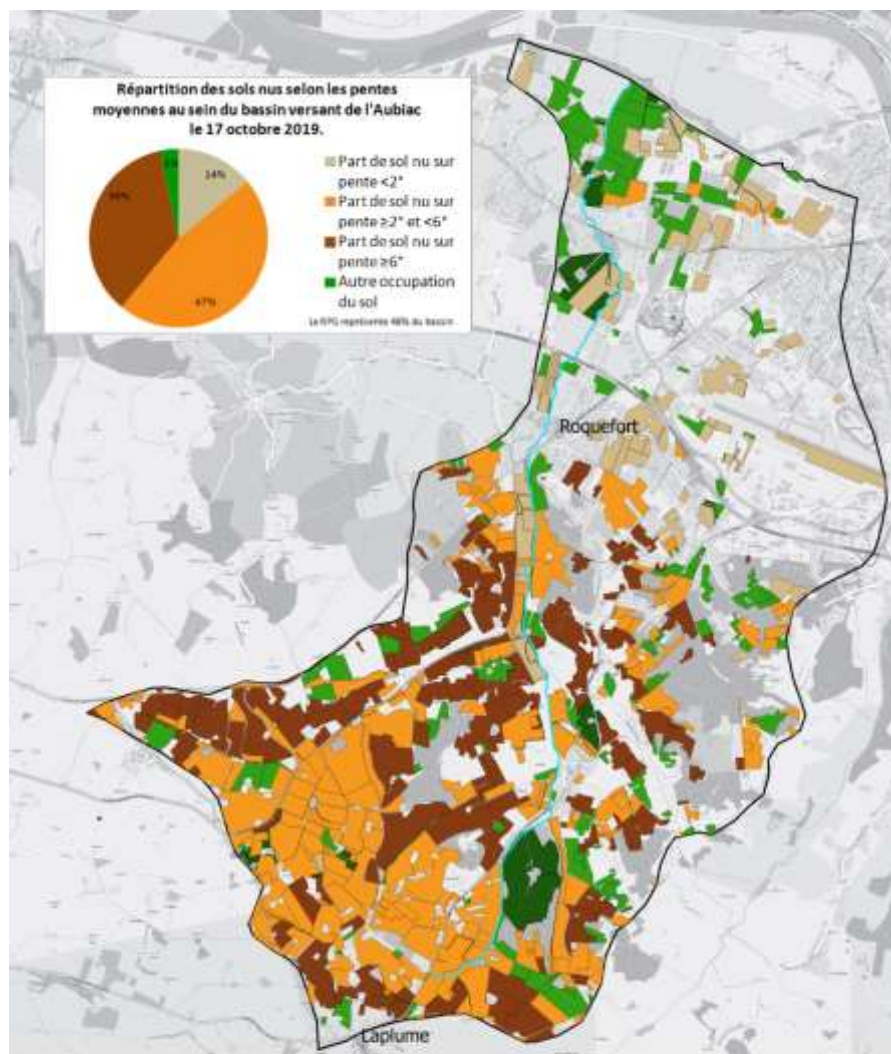


95% des articles sur le
changement prennent
un exemple hors France

Pas ou peu de verbes
d'action

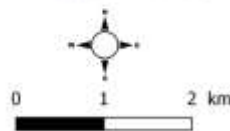
Manque
contextualisation

Vers une culture du risque basée sur la prévention :



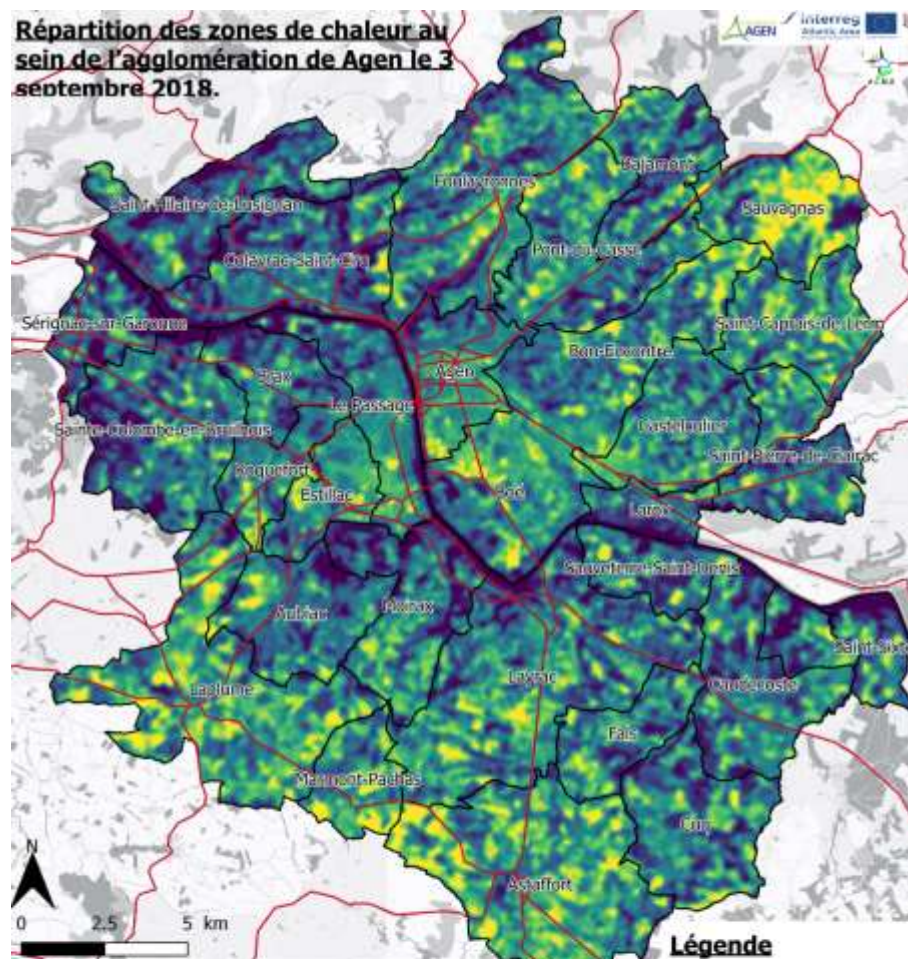
Légende

- Parcelle de sol nu sur pente $< 2^\circ$
- Parcelle de sol nu sur pente $\geq 2^\circ$ et $< 6^\circ$
- Parcelle de sol nu sur pente $\geq 6^\circ$
- Parcelle de végétation active
- Parcelle boisée
- Limites du bassin versant
- Cours d'eau
- Communes

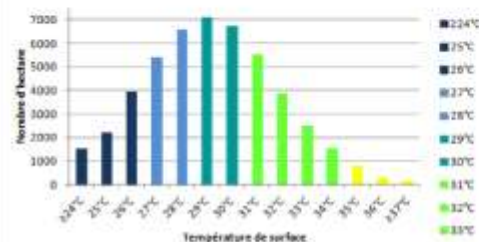


Sources : OSM, PNQ2017, BLEDH25, BOCarriage, Sentinel
 (17-10-2019, Orfeo3S, 1760Hec), Julia James, ACP62019.

Répartition des zones de chaleur au sein de l'agglomération de Agen le 3 septembre 2018.



Nombre d'hectares par catégorie de température au sein de l'agglomération de Agen le 03/09/18.



Sources : OSMstandard, Routes500IGN, Landsat
 B(B10-03/09/18-12h40Hec), Julia James, ACP62018.

S'adapter **localement** en réintégrant **chacun des acteurs** dans le processus d'adaptation.

