

## Compte-rendu d'essai

---

### Fraisier 2014 Plant frigo forcé Charlotte Dates de plantation

---

Date : 10/01/2015  
 Rédacteur(s) : DEMENE Marie-Noële – GUY Karine (Invenio)  
 Essai rattaché à l'action n : 2.01.07.45 - 18.2008.01  
 Titre de l'action : Caractérisation de la conduite d'une nouvelle variété de fraise avec un fort impact commercial

---

#### 1. But de l'essai

Avoir une production de remontantes très rapidement après une culture de Gariguettes. Le plant utilisé est du plant frigo élevé sur des plaques de trayplant pendant une période de 6 à 4 semaines suivant la date de mise en place de la culture et planté en contre plantation d'une culture de Gariguettes.

#### 2. Facteurs et modalités étudiés

Facteur étudié : Dates de plantation d'un plant frigo forcé  
 5 modalités :

Modalités	Repiquage	Plantation
M1	19/3	5/5
M2	2/4	13/5
M3	16/4	27/5
M4	3/5	13/6
M5	18/5	1/7

Les plants sont élevés pendant 6 semaines sur des plaques de trayplant. Les hampes qui émergent en cours d'élevage sont supprimées. Les plants obtenus sont contre plantés à 4 plants/sac après une culture de Gariguettes plantées à 6 plants/sac.

#### 3. Matériel et Méthodes

- **Matériel Végétal :**  
Plant frigo A– Variétés : Charlotte et Cirafine (Ciref)
- **Site d'implantation**  
Douville – Abri : bi Tunnel BN
- **Dispositif expérimental**  
Randomisation : 3 répétitions de 5 sacs par modalité
- **Observations et mesures**  
Suivi des récoltes
- **Conduite de l'essai**  
Type de sacs : Aquiland - longueur : 50 cm - volume : 14 l – substrat écorce de pin

Densité : 7,6 plants/m<sup>2</sup> 8 plants/ml

- **Traitement statistique des résultats**  
Anova

#### 4. Résultats détaillés

Développement végétatif 12 semaines après plantation

Production (arrêt fin septembre) :

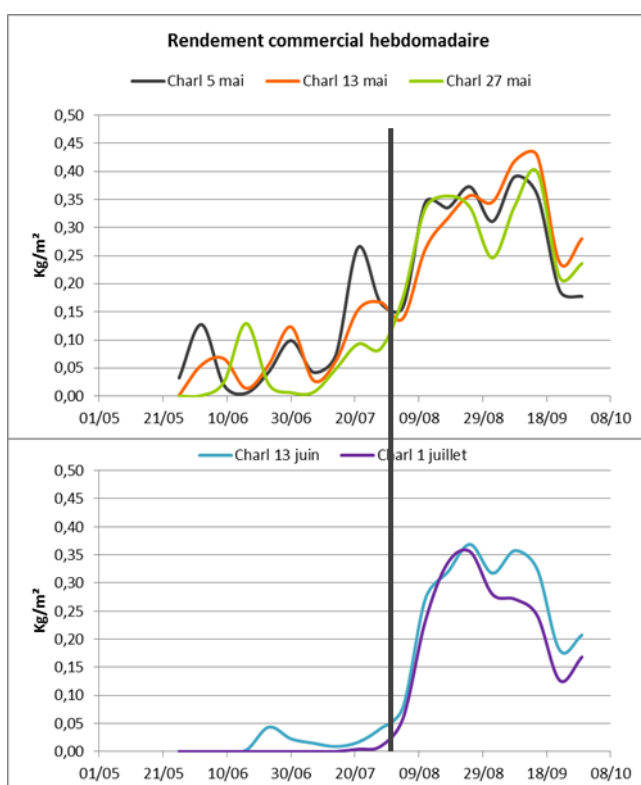
Résultats Charlotte

Traitement	Début récolte	Rendement			Pourcentages		PMP*
		Comm (g/pl)	Comm (kg/m <sup>2</sup> )	Brut (g/pl)	C/B	Pourri	
Charlotte 5 mai	5-juin	445	3,5 a	767	58% b	5%	12,6
Charlotte 13 mai	17-juin	445	3,5 a	753	59% b	7%	13,5
Charlotte 27 mai	24-juin	386	3,0 ab	672	58% b	4%	13,1
Charlotte 13 juin	5-août	326	2,6 b	515	63% b	2%	14,7
Charlotte 1 juillet	11-août	264	2,1 c	356	74% a	1%	13,8

\*PMP : poids moyen pondéré

Le délai d'entrée en récolte est de 1 mois pour les 3<sup>èmes</sup> dates et de 1,5 mois pour les 2 dernières. En 2013, on avait observé l'inverse avec un délai d'entrée en production qui se réduisait plus la date était tardive.

Plus la date de plantation a été tardive moins le rendement est élevé (différence significative) mais plus la proportion du commercial sur le brut augmente de façon significative pour la dernière date.



Le profil des courbes montre bien l'effet date de plantation sur l'entrée en production. Il montre également que les courbes de production sont similaires à partir du mois d'août. La différence de rendement entre les modalités se fait avant.

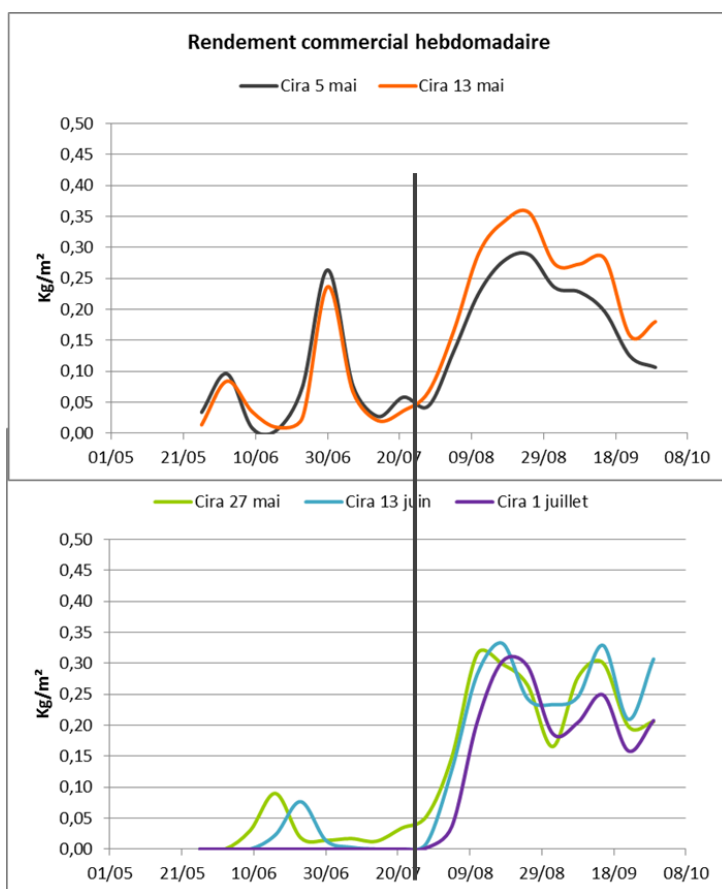
## Résultats Cirafine

Traitement	Début récolte	Rendement			Pourcentages		PMP*
		Comm (g/pl)	Comm (kg/m <sup>2</sup> )	Brut (g/pl)	C/B	Pourri	
Cirafine 5 mai	27-juin	317	2,5 b	746	42%	4%	11,1
Cirafine 13 mai	27-juin	369	2,9 a	797	46%	6%	11,9
Cirafine 27 mai	8-juil.	309	2,4 b	688	45%	5%	11,9
Cirafine 13 juin	5-août	308	2,4 b	536	58%	3%	12,2
Cirafine 1 juillet	14-août	234	1,8 c	381	61%	1%	12,5

\*PMP : poids moyen pondéré

Le délai d'entrée en production est de 7 à 8 semaines quelle que soit la date de plantation.

On retrouve la même tendance que pour Charlotte – excepté pour la 1<sup>ère</sup> date - à savoir que plus la date de plantation est tardive et moins le rendement est élevé.



Les courbes de production montrent des profils très similaires pour les 2<sup>èmes</sup> dates.

Pour les 2 dates suivantes, il y a une discontinuité dans la production avec une production nulle pendant 3 semaines.

Comme pour Charlotte le profil de courbe est similaire à partir du mois d'août.

Effet de la contreplantation :

En 2013, l'essai avait été planté sur des sacs neufs, ce sont des sacs issus d'une culture de Garigette précoce qui ont été réutilisés.

Comparaison des rendements sur la même période de production :

	2013	2014
Charlotte 3 mai	2,9	3,5
Charlotte 17 mai	2,1	3,5
Charlotte 12 juin	1,7	2,6
Cirafine 3 mai	3	2,5
Cirafine 17 mai	2,5	2,9
Cirafine 12 juin	2	2,4

Les rendements ont été meilleurs en 2014 notamment pour Charlotte, dans les conditions de l'essai, la plantation sur un sac déjà utilisé ne semble pas avoir eu d'incidence sur le rendement.

## **5. Conclusions de l'essai**

Les 1ères dates de plantation confirment leur intérêt en termes de rendement. La date de mi- mai semble un bon compromis car elle donne plus de temps pour finir la culture de Gariguette sans pour autant pénaliser le rendement.