

POMMIER
COMPORTEMENT VARIETAL DALINETTE CHOUPETTE®
2009

Station du LOT ET GARONNE - Frégimont



////////////////////////////////////
D. POUZOULET : CIREA Lot et Garonne
A . LEFRANCOIS CIREA Lot et Garonne
////////////////////////////////////

PEPINIERES Davodeau Ligonnaire

BUT DE L'ESSAI

Etudier le comportement agronomique de la variété Dalinette Choupette® (résistant tavelure) dans les conditions pédoclimatiques du Sud Ouest de la France en situation de coteaux.

METHODE EXPERIMENTALE

- Dispositif :
 - Essai sans répétition
 - Parcelle élémentaire de 30 arbres

DEROULEMENT DE LA CULTURE

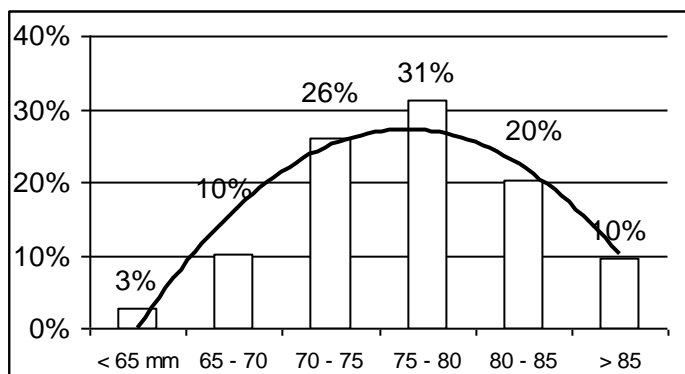
- Matériel Végétal
 - Variété - Dalinette Choupette® (résistant tavelure)
 - Porte-greffe - Emla
- Plantation - Surgreffage 2005
- Sol - Argile (39,3 %), pH Kcl 7,2, MO 1,46 %, P2O5 0,03 g / kg, chaux 8,9 g / kg, magnésie 0,23 g / kg, potasse 0,3 g / kg ; oligo-éléments : Mn, Zn, Cu, B, normal
- Surface - 156 m²
- Densité - 4 m x 1.3 m soit 1923 arbres par hectare
- Conduite - Bi-axe en conduite centrifuge
- Irrigation - Micro-asperseur autorégulé de 35 l /ha, gestion par sondes Diviner

RESULTATS 2009 Comportement variétal Dalinette Chouquette®

Récolte réalisée en un seul passage

	Kg/ arbre*	T / ha	% de calibre			T / ha de 1er choix
			< 70 mm	> 75 mm	> 80 mm	
Dalinette Chouquette®	15,1	29,1	87,1	61	30,1	26,9

Répartition des calibres et courbe de tendance



Qualité commerciale

	% de fruits 1er choix	Raison de déclassement			% autres défauts*
		% de fruits <65	% de Rugosité	% colo défaillante	
Dalinette Chouquette®	92,4	2,1	2	0	3,5

* Oiseaux, pourries, coup de soleil

Analyse maturité, qualité

	Amidon(1 à 10)	I.R. (° Brix)	Acidité (g a. malique / l)	Fermeté (Kg/cm ²)
Dalinette Chouquette®	4,9	13,7	6,8	9,8

CONCLUSION 2009

Cette variété a un potentiel écologique élevé ; en effet, cette résistante à la tavelure n'a pas de sensibilité particulière (pucerons, oïdium...), les rendements sont élevés (30 tonnes en 4^{ème} feuille), la conservation est très bonne et la classe des calibres est centrée sur la gamme AB (70 à 80 mm). Elle rentre pleinement dans la gamme des variétés à fort potentiel pour un développement en Agriculture Biologique.

ACTION

Nouvelle engagée

Année de Mise en place : 2007

En cours

En Projet

Année de fin de l'action : 200

Renseignements complémentaires auprès de :

D. POUZOULET - CIREA - Petit Carrère - 47360 PRAYSSAS

Tél : 05.53.95.21.13 Fax : 05.53.95.98.25

Mot clés du thesaurus Ctifl : pommier, variété, Dalinette Chouquette, Agriculture Biologique, qualité de la récolte.

Date de création de cette fiche : **mars 2010**

Validité des informations jusqu'à la date suivante : **mars 2015**

Les moyens consacrés à cette action sont à rattacher à la ligne de nomenclature suivante :

Diffusion publique totale (internet) Réservée à Intranet

Confidentielle